



Das GIS der SRP

- Grundlagenanalysen
- Entwurf
- Reinzeichnung
- ALK-Abgabe

YADE-BPLAN ist eine Fachapplikation des Geographischen Informationssystems YADE zur Erstellung digitaler Bebauungspläne und zum Management raumbezogener Fachdaten der Stadtplanung. Leistungsfähige Konstruktionsfunktionen sowie eine Standardparametrierung nach PlanzV90 unterstützen den Anwender optimal bei der Erstellung der Planzeichnungen mit hoher kartographischer Qualität. Darüber hinaus können beliebige zusätzliche Fachinformationen mit Raumbezug verwaltet und vielfältig analysiert werden.



Anwenderoberfläche

### Digitaler Bebauungsplan

YADE-BPLAN unterstützt konsequent die Nutzung der Automatisierten Liegenschaftskarte. ALK-Daten können sowohl als Planunterlage zur Präsentation der Planungsdaten genutzt werden, als auch für die effektive Erzeugung von Fachgeometrien. Zusätzlich stehen alle Informationen der Liegenschaftskarte für weitergehende Auswertungszwecke zur Verfügung. Dies bietet unter anderem die Option eines direkten Zugriffs auf die Bestands- und Eigentümerdaten des ALB. YADE-BPLAN ist frei parametrierbar und kann durch die SRP oder den Anwender selbst an die Besonderheiten der kommunalspezifischen Ausführungsvorschriften angepasst werden.

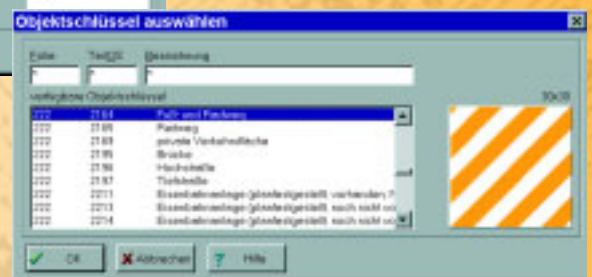
Die strikte Einhaltung nationaler und internationaler Standards in der Datenstrukturierung (z.B. Objektstrukturierung, ALK/ATKIS etc.)

Geographischen Informationssystems SICAD/open gepflegt werden, so können in YADE-BPLAN die entsprechenden SICAD-Verfahrenstabellen für die Abbildung und Präsentation dieser Daten genutzt werden.

Mit der Verarbeitung von Daten aus der Windows-Welt im Layout (über OLE) gehören Medienbrüche endgültig der Vergangenheit an.



erlaubt die Zusammenführung der BPlan-Daten mit anderen Fachdaten im Rahmen von kommunalen Informationssystemen. Werden ALK-Daten genutzt, die mit Hilfe des



P R O D U K T Ü B E R E I C H

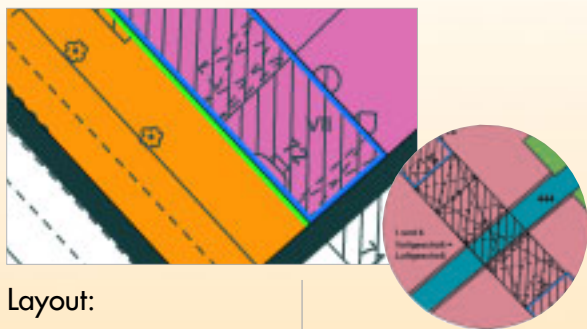
# FUNKTIONALITÄT:

## Planunterlage:

Übernahme von ALK-Daten über SQD- oder EDDBS-Schnittstelle (auch Rasterkarten als Planunterlage für die gemeinsame hybride Verarbeitung mit den Vektordaten der Fachschicht)

Abbildung und Ausprägung der ALK-Objekte gemäß OSKA/OBAK/ZVAut ALK

Funktionen zur Ergänzung der Planunterlage um notwendige Bestandsgeometrien des Gemeindegrundrisses



## Layout:

Freie Layoutgestaltung in der Bildschirmvorschau

Erzeugung und Verwaltung von Standardlayouts und Standardlegenden

Übernahme von Texten und anderen Daten aus Windows-Programmen über OLE

Einbindung beliebiger YADE-Karten (z.B. Beikarten, FNP) und Rasterkarten

Planausgestaltung (Nordpfeil, Maßstab etc.)

## Parametrierung:

Freie Parametrierung der kartographischen Ausprägung über Verfahrenstabellen

Standardparametrierung nach PlanzV90

Verwaltung der Darstellungstabellen in beliebigen Datenbanksystemen

Nutzung von SICAD-Verfahrenstabellen für die kartographische Ausprägung von ALK-Daten als Planunterlage

## Fachschicht:

Verarbeitung von geeigneten Geometrien der Planunterlage zur Erstellung der Planungsgeometrien

Funktionen zur parametrieren Konstruktion von Planzeichen

Erzeugung und Darstellung von Planzeichen mit komplexer kartographischer Ausprägung

Objektbildung für die Abgabe von BPlan-Daten über die EDDBS-Schnittstelle \*)

## Sonderfunktionen:

Flächenbilanzen nach Nutzungsarten und Nutzungsartengruppen

Automatisierter Report zur Planungsbetroffenheit von Flurstücken und Generierung von Eigentümerlisten \*\*)

Automatisierte Übernahme und Aufbereitung externer, auf der Basis eines Pflichtenheftes erstellter, Gutachterdaten \*\*\*)

Erstellung von Bebauungsplan-Übersichten

Umfangreiche GIS-Funktionalität für fachbezogene Analysen und Auswertungen

## Datenbankanbindung:

Anbindung beliebiger Datenbanksysteme über ODBC

Native Zugriffe auf dBase, Paradox

GIS-Integration in Datenbankanbindungen \*\*\*)

## Übersichtsplan



Die Darstellung der Grundkarten erfolgt mit der freundlichen Genehmigung des Bezirksamtes Mitte von Berlin. Die thematischen Darstellungen tragen fiktiven Charakter und gestatten keine Rückschlüsse auf tatsächliche Planungen.

## SYSTEM:

### Hardware:

Windows-PC ab Pentium II (oder vergleichbares)  
Arbeitsspeicher ab 128 MB

### Software:

Betriebssystem:  
WINDOWS 98  
WINDOWS NT 4.0 /  
2000 / XP

### GIS-Plattform:

YADE-Leistungsklasse GIS  
Vers. 5.x

### weitere Produkte:

ALB/ALK - Auskunft (ALB/ALK)  
Landschaftsplan (LPLAN)  
Grünflächen-/Baumkataster (GBKat)  
Web Map Service (WEB/GDS)

### Schnittstellen:

#### optional:

SQD- oder EDDBS-Import  
(Übernahme von ALK-Daten)

(Abgabe ALK-konformer  
Fachdaten über EDDBS auf  
Anfrage)

DXF  
SHD  
MIF

## KONTAKT:

SRP / Gesellschaft für  
Stadt- und Regional-  
planung mbH  
Herr Dejoks

Berliner Straße 112a  
13189 Berlin

Fon:  
0 30 / 4 43 72 10

Hotline:  
0 30 / 44 37 21 44

Fax:  
0 30 / 44 37 21 99

E-Mail:  
srp@srp-gmbh.de  
yade@srp-gmbh.de

Internet:  
www.srp-gmbh.de

\*) YADE-OBJEKT erforderlich

\*\*) Fachapplikation „ALB/ALK-Auskunft“ erforderlich

\*\*\*) als Dienstleistung